

KCP41ZX5-170 コンクリートポンプ車

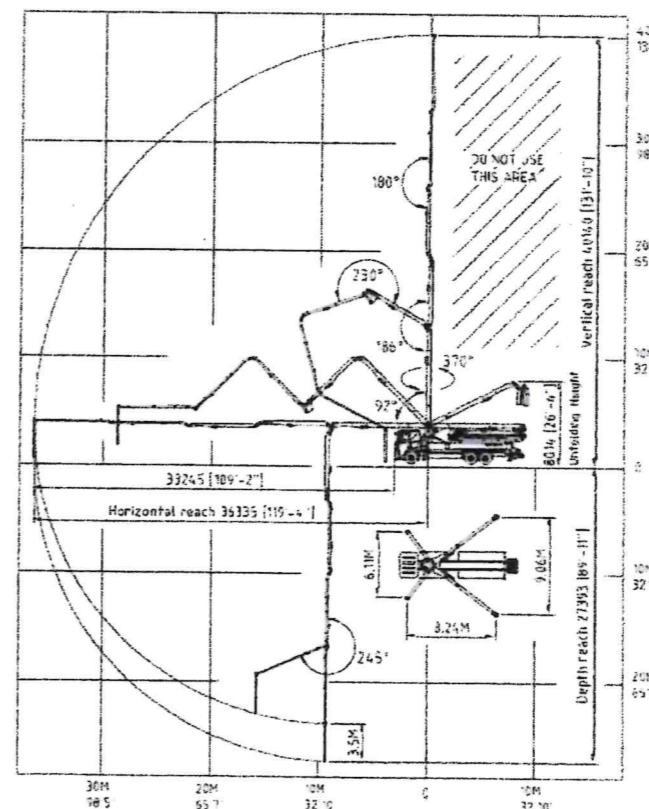
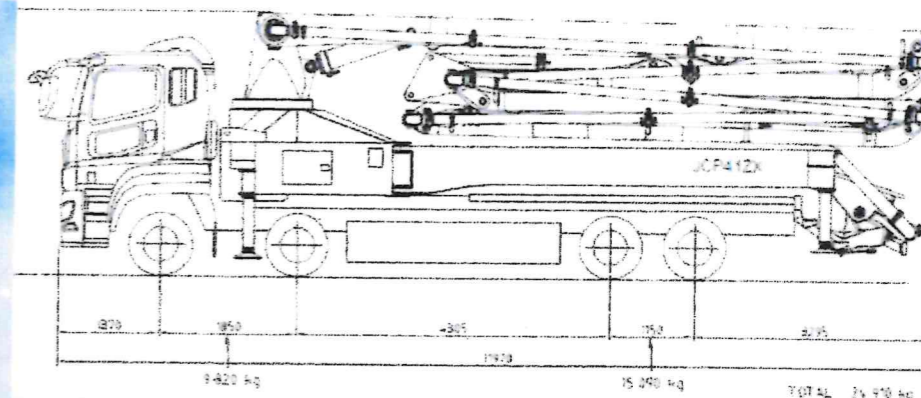
龍馬

25tシャーシ、41mブーム搭載 新登場!



◀特徴▶

- ① Z型5段ブーム 最高地上高41m 25トンシャーシ
- ② ブーム速度比例制御機構 (Proportional Boom)
- ③ 第5ブームはRタイプ (巻き込み形式)
- ④ KCP社の設計力と高規格スエーデン鋼の使用により、ブームの揺れが小さい
- ⑤ 長寿命実績のあるウエアリング、ウエアプレート
- ⑥ 緊急停止ボタン6ヶ所設置
- ⑦ ホッパブレード自動安全停止装置標準装備 (スクリーブレードはマニュアルリバース)
- ⑧ 低重心。アウトリガーの張出スパンが小さいので、狭い現場で、打設現場により近寄れる。



メーカー	KCP HEAVY INDUSTRIES CO.,LTD(韓国)		
形式	KCP41ZX5-170		
性能	最大吐出量	標準圧送	170m ³ /h×8.7MPa
		高圧圧送	115m ³ /h×13.0MPa
※標準・高圧切替はマニュアル操作です。ワンタッチ切替ではありません。			
	残コン排出方法	空気洗浄	
	最大骨材寸法	40mm	
ポンプ本体	コンクリートシリンダ数	2	
	シリンダ径×ストローク	φ230×2,100mm	
	ストローク(毎分)	32 (高圧時は回数減)	
	Sバルブ	φ200×φ180	
	メインポンプ	川崎重工K3V200DT	
	Cycling system	Hydraulic with manual overrides	
	ホッパ容量	0.6m ³	
	自動給脂装置	標準装備	
	エアコンプレッサー(配管洗浄用)	標準装備	
	水ポンプ(高圧洗浄用・油圧駆動・450ℓ給水タンク)	標準装備	
ブーム	ブーム形式	全油圧 5段屈折式	
	最大長さ	36.33m	
	キャビン先端からの長さ	33.24m	
	Unfolding height	8.01m	
	最大地上高	40.14m	
	旋回角度	370°	
	各関節の運動量	92° / 186° / 230° / 180° / 245°	
	ブーム速度比例制御機構 (Proportional boom)	標準装備	
	エンドホース長	(4B) 7m	
	操作方法	電磁油圧式 長野工業製リモコン	
コンクリート輸送管径	125mm		
アウトリガ	形式	油圧式	
	フロント張出スパン	6.11m	
	リア張出スパン	9.06m	
その他	架装シャーシ	いすゞ25t (380PS)	
	車両全長	11,970mm	
	車両全幅	約2,480mm	
	車両全高	3,620mm	
	車両総重量	約24,910kg	

お問合せ先 日本総販売代理店

株式会社 国際建機販売

〒279-0042 千葉県浦安市北栄4-14-23

電話 047-355-7114 ファックス 047-711-3211

E-mail sugiyama@kkh.co.jp

- ・下記仕様1)~3)は標準装備です
- 1) ホッパブレード振動用バイブレータ (電動24V)
- 2) ETC車載器
- 3) バックモニター
- ・下記仕様4) 5) はオプションです
- 4) 土木用大口径S-バルブ (ビッグマウス φ220×φ180)
- 5) 電動水ポンプ (24V)
- ・下記費用6) はお客様ご負担になります
- 6) 車検登録諸費用
- ・注1) 本機は予告無く仕様を変更する場合があります
- ・注2) 写真にはオプション、客先改造工事が含まれております